

TUBE RADIANT GAZ RBT S / RBT LS



Présentation

Le tube radiant épingle RBT S est conçu pour chauffer des bâtiments industriels de grande hauteur. Le chauffage par rayonnement permet de chauffer sans déplacement d'air. Le RBT LS est une version de tube radiant linéaire.

La gamme de RBT S se compose de 7 appareils avec des puissances allant de 10,5 à 48 kW.

La gamme de RBT LS possède 3 appareils avec des puissances allant de 20 kW à 48 kW.



Avantages

- 1. PERFORMANT ET JUSQU'À 30% D'ÉCONOMIES D'ÉNERGIE**
Un rendement de rayonnement de 68% et un gain de consommation gaz par rapport à un appareil standard
- 2. ENCOMBREMENT RÉDUIT**
Appareil suspendu au plafond ce qui garantit aucune emprise au sol
- 3. CHAUFFAGE DE ZONES EFFICACE**
Un système chauffant sans déplacement d'air ni de poussière
- 4. RADIANT GAZ HAUT RENDEMENT**
Réflecteurs en acier aluminisé à haute réflectivité pour une performance optimale
- 5. SYSTÈME DE CHAUFFAGE SILENCIEUX**
Ce type de radiant offre un confort optimal grâce à un fonctionnement silencieux
- 6. ENTRETIEN FACILE**
Peu de maintenance nécessaire et une longue durée de vie



Version épingle RBT

		10 S	15 S	20 S	27 S	32 S	40 S	48 S
Puissance PCI	kW	10,5	15	20	27	32	40	48
Rendement de combustion	%	93	93	91	92	91	92	90
Facteur de rayonnement	%	57	66	65	68	67	65	67
Conso. gaz naturel G20	m ³ /h	1,11	1,59	2,12	2,86	3,39	4,23	5,08
Conso. propane G31	kg/h	0,82	1,17	1,56	2,1	2,5	3,1	3,8
Raccordement gaz	-	1/2" - pas gaz mâle cylindrique						
Évacuation prod. combustion	mm	80	80	80	100	100	100	100
Alimentation	-	Mono 230 V + N - 50 Hz						
Intensité	A	0,25	0,25	0,25	0,5	0,5	1	1
Poids	kg	45	70	70	100	100	140	140
Code (G20)	-	106 2200	106 2202	106 2204	106 2206	106 2208	106 2210	106 2212
Code (G31)	-	106 2201	106 2203	106 2205	106 2207	106 2209	106 2211	106 2213

Version linéaire RBT

		20 LS	32 LS	48 LS
Puissance PCI	kW	20	32	48
Rendement de combustion	%	90	90	91
Facteur de rayonnement	%	65	65	65
Conso. gaz naturel G20	m ³ /h	2,12	3,39	5,08
Conso. propane G31	m ³ /h	1,56	2,5	3,8
Raccordement gaz	-	1/2" - pas gaz mâle cylindrique		
Évacuation prod. combustion	mm	80	100	100
Alimentation	-	Mono 230 V + N - 50 Hz		
Intensité	A	0,25	0,50	1
Poids	kg	65	95	140
Code (G20)	-	106 2230	106 2232	106 2234
Code (G31)	-	106 2231	106 2233	106 2235

**COFFRET DE COMMANDE - CR1JN DA**

Thermostat d'ambiance à horloge digitale
 Régulation ON/OFF, haut/bas ou modulante
 Paramètres pouvant être lus ou modifiés par ModBus ou Ethernet
 Pilotage possible par la Gestion Technique du Bâtiment (GTB)
 3 programmes quotidiens
 Plage de température : 0 à 39°C par paliers de 1°C
 Passage automatique heure été / hiver
 Degré de protection : IP 54
 Fusible : 6A
 Plusieurs langues disponibles

Code : 126 2160

**THERMOSTAT TACTILE 4 CONSIGNES**

Pour radiant une allure

4 niveaux de consigne par jour
 Programmation hebdomadaire
 Fonction hors gel
 Thermostat intelligent (démarrage optimal)
 Ecran verrouillable
 Boîtier métallique
 Alimentation 230 V
 Puissance électrique maximale admissible 2 300 VA
 Livré avec sonde à boule noire CTN 10k (déportée)

Code : 121 9311



KITS GAZ

	10	15	20	27	32	40	48
G20 Vanne - Filtre - Détendeur	135 1322	135 1322	135 1322	135 1322	135 1322	135 1331	135 1331
G31 Vanne - Filtre - Détendeur	135 1301	135 1301	135 1301	135 1301	135 1301	135 1301	135 1301
Flexible inox	135 2411	135 2411	135 2411	135 2411	135 2411	135 2411	135 2411
Flexible ERP	135 2401	135 2401	135 2401	135 2401	135 2401	135 2401	135 2401

Les kits gaz G20 sont donnés pour une pression réseau de 300 mb. Nous consulter pour des pressions différentes.



CONDUITS

	10	15	20	27	32	40	48
Conduit droit	122 6053	122 6053	122 6053	122 6060	122 6060	122 6060	122 6060
Coude 45°	122 6055	122 6055	122 6055	122 6065	122 6065	122 6065	122 6065
Coude 90°	122 6054	122 6054	122 6054	122 6061	122 6061	122 6061	122 6061



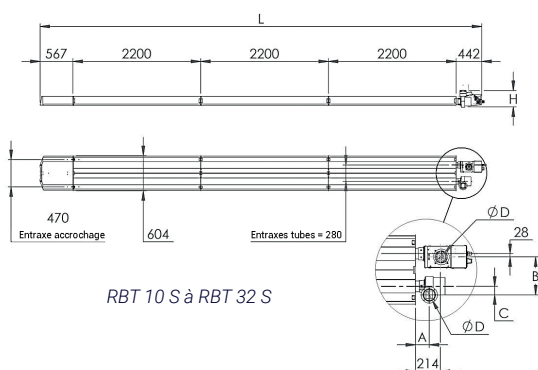
VENTOUSE

	10	15	20	27	32	40	48
Ventouse toiture alu	122 6050	122 6050	122 6050	122 6063	122 6063	122 6063	122 6063
Ventouse murale alu	122 6051	122 6051	122 6051	122 5030	122 5030	122 5030	122 5030

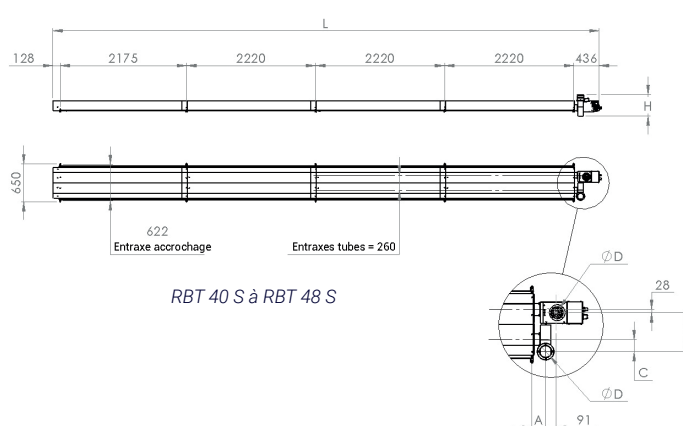


SECTIONNEUR INDIVIDUEL

Code : 122 2119



RBT 10 S à RBT 32 S

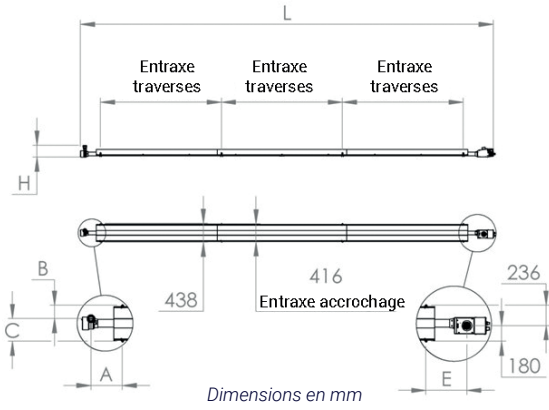


RBT 40 S à RBT 48 S

Version épingle

	10 S	15 S	20 S	27 S	32 S	40 S	48 S
Longueur totale L	3 209	5 409	5 409	7 609	7 609	9 398	9 398
Hauteur H	278	278	278	284	284	366	366
Largeur	604	604	604	604	604	650	650
Entraxe accrochage	470	470	470	470	470	622	622
Entraxe traverses	2 200	2 200 (x2)	2 200 (x2)	2 200 (x3)	2 200 (x3)	2 175 + 2 200 (x3)	
A	111	111	111	119	119	118	118
B	305	305	305	327	327	335	335
C	53	53	53	75	75	102	102
Ø D	80	80	80	100	100	100	100

Dimensions en mm

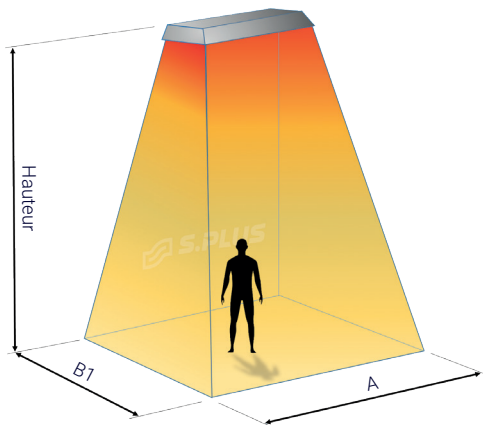


Version linéaire

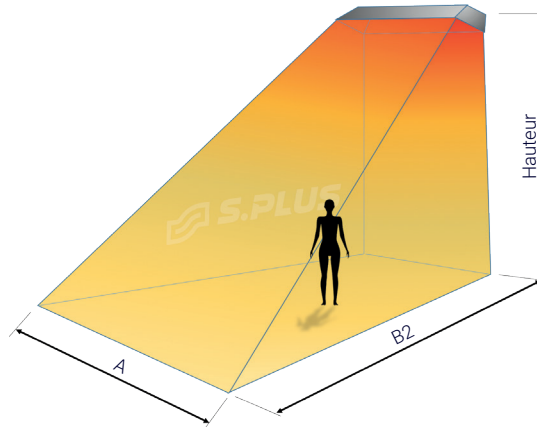
	20 L	32 L	48 L
Longueur totale L	9 557	13 999	18 402
Hauteur H	276	284	366
Largeur	438	438	438
Entraxe accrochage	416	416	416
Entraxe traverses	2 800 (x3)	2 400 (x5)	2 400 (x7)
A	363	770	542
B	155	134	106
C	261	282	310
ø D	80	100	100
E	475	875	640

Afin de déterminer au mieux le nombre d'appareils à installer, il est important de bien comprendre **la surface couverte par le rayonnement**. Celle-ci dépend de la hauteur d'installation, mais également du type de pose du radiateur.

Montage horizontal en pluie



Montage incliné au mur



Ce tableau permet d'exprimer la zone rayonnée par radiateur en fonction du type d'installation choisi.

HAUTEUR	3,5	4	5	6	7	8	9	10	11	12
RBT 10 S	A (m)	5,5	5,8	6,5	7,2	-	-	-	-	-
	B1 (m)	4,6	5,1	6,2	7,2	-	-	-	-	-
	B2 (m)	5,3	5,9	7,1	8,3	-	-	-	-	-
RBT 15 S	A (m)	7,7	8,1	8,7	9,4	-	-	-	-	-
	B1 (m)	6	6,7	8,2	9,6	-	-	-	-	-
	B2 (m)	6,9	7,7	9,4	11	-	-	-	-	-
RBT 20 S	A (m)	-	-	11,1	12,2	13,3	14,5	15,6	-	-
	B1 (m)	-	-	9,1	10,7	12,3	14	15,6	-	-
	B2 (m)	-	-	10,4	12,3	14,2	16,1	17,9	-	-
RBT 27 S	A (m)	-	-	-	19,2	21,2	23,1	25,1	27,1	-
	B1 (m)	-	-	-	12	13,9	15,7	17,6	19,4	-
	B2 (m)	-	-	-	13,8	15,9	18,1	20,2	22,3	-
RBT 32 S	A (m)	-	-	-	-	23,3	25,5	27,8	30,1	32,3
	B1 (m)	-	-	-	-	16,2	18,4	20,6	22,7	24,9
	B2 (m)	-	-	-	-	18,6	21,1	23,6	26,1	28,7
RBT 40 S	A (m)	-	-	-	-	26,9	29,2	31,5	33,8	36,1
	B1 (m)	-	-	-	-	19,7	22,4	25,1	27,7	30,4
	B2 (m)	-	-	-	-	22,6	25,7	28,8	31,9	35
RBT 48 S	A (m)	-	-	-	-	28,3	30,8	33,3	35,8	38,3
	B1 (m)	-	-	-	-	23,2	26,4	29,6	32,7	35,9
	B2 (m)	-	-	-	-	26,7	30,3	34	37,6	41,3