

# DESTRATIFICATEUR D'AIR INDUSTRIEL DL 46



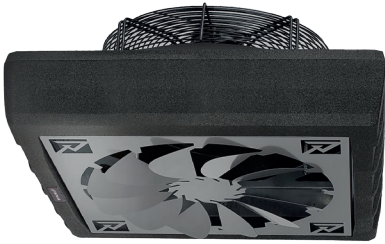
## Présentation

Le destratificateur est associé à un système de chauffage pour garantir un confort optimal et une bonne répartition de la chaleur dans le bâtiment. Il permet à l'air chaud de ne pas stagner en hauteur et de le rabattre vers le sol. En utilisant un destratificateur, vous optez pour une chaleur homogène et assurez le confort des occupants.



## Avantages

- 1. DESTRATIFICATEUR EN POLYPROPYLENE EXPANSÉ (PPE)**  
Légèreté, grande résistance aux environnements difficiles, isolation acoustique optimale
- 2. APPAREIL ÉLIGIBLE AUX CERTIFICATS D'ÉCONOMIES D'ÉNERGIE (CEE) ASSOCIÉ À UN THERMOSTAT**  
Participation au financement de l'installation visant à améliorer la performance énergétique d'un bâtiment
- 3. TECHNOLOGIE QUI ÉVITE LES COURANTS D'AIR**  
Brassage d'air sans courant d'air pour un confort optimal
- 4. INSTALLATION DANS DES BÂTIMENTS DE GRANDES HAUTEURS**  
Le destratificateur a une portée verticale allant de 6 à 10 mètres
- 5. PILOTAGE PAR THERMOSTAT**  
Déclenchement du destratificateur lorsque la température au plafond devient trop élevée
- 6. ENTRETIEN FACILE**  
Peu de maintenance nécessaire



		DL 46
Débit d'air	m <sup>3</sup> /h	3 100 / 3 900 / 4 600
Puissance absorbée	W	160 / 190 / 240
Intensité	A	0,7 / 0,86 / 1,08
Vitesse moteur	tr/min	750 / 1 050 / 1 360
Indice de protection	-	54
Alimentation	-	230 V / 50 Hz
Niveau sonore	dB(A)	52 / 56 / 61
Portée d'air verticale	m	6 / 8 / 10
Surface traitée	m <sup>2</sup>	410
Poids	kg	11,5
Code	-	115 1170



### THERMOSTAT 3 VITESSES

Il est équipé d'une commande de vitesse à 3 niveaux et le thermostat intégré permet d'arrêter l'appareil une fois la température de consigne atteinte (10 à 30 °C).

Code : 123 5100

Alimentation : 230 V / 50Hz  
 Pouvoir de coupure : 3 A  
 Température de fonctionnement : 10 à 30 °C  
 Mode de fonctionnement : continu ou thermostatique  
 Dimensions : 130 x 85 x 40 mm  
 Indice de protection : IP30  
 Poids : 210 g



### THERMOSTAT SIMPLE TC 800

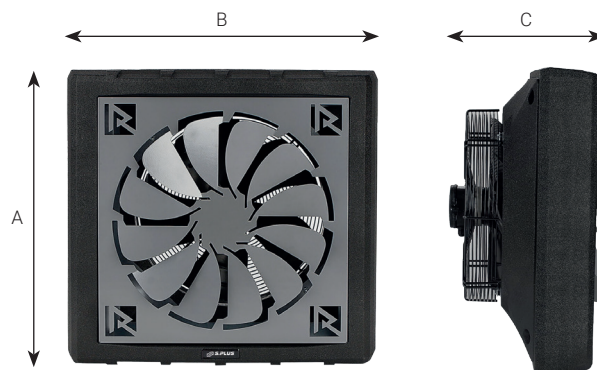
Thermostat simple 1 consigne est un thermostat d'ambiance doté d'une consigne réglable de 0 à 40°C et d'un pouvoir de coupure 16A en résistif, 5A en inductif.

Code : 122 2100



### SECTIONNEUR

Code : 122 2119



		DL 46
A	mm	698
B	mm	739
C	mm	360