

BRUMISATEUR DE CHANTIER

BMC 12



Notice d'utilisation et d'entretien



IMPORTANT :

Pour votre sécurité, lisez attentivement ce manuel avant d'utiliser votre appareil.

Conservez le soigneusement et consultez le chaque fois que nécessaire.

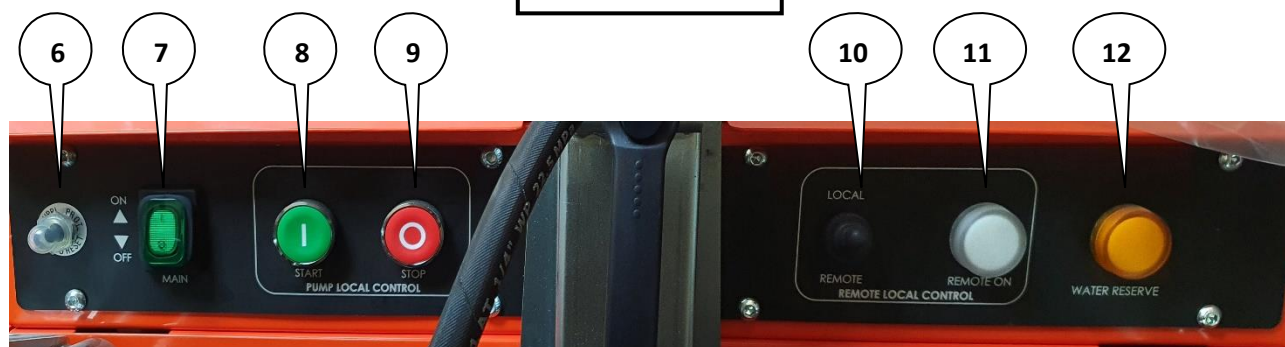
La responsabilité de la Société S.PLUS ne saurait être engagée en cas de non-respect des règles et consignes indiquées ci-après ou en cas d'utilisation incorrecte.

CARACTERISTIQUES TECHNIQUES

Pompe	230V – 2,4 A – 0,70 kW – 70 bar
Angle d'inclinaison de la tête	De 0° à 15°
Alimentation eau	1 bar mini.
Capacité du réservoir d'eau	70 L
Autonomie réservoir	3 heures
Dimensions L x l x h (mm)	800 x 820 x 1420
Dimensions du brumisateur satellite L x l x h (mm)	20 x 20 x 1200 (min) 60 x 60 x 2100 (max)
Zone de couverture (approximative)	L = 10 mètres et surface = 60 m ²
Poids (à vide)	118 kg

DESCRIPTION DU BRUMISATEUR





1. Tête de brumisation
2. Bouchon réservoir d'eau
3. Raccordement réseau d'eau
4. Raccordement tête de brumisation satellite
5. Tête de brumisation satellite
6. Bouton Reset
7. Bouton principal Marche/Arrêt
8. Bouton démarrage pompe
9. Bouton arrêt pompe
10. Sélecteur local/télécommande
11. Voyant télécommande
12. Voyant réservoir d'eau

OPÉRATIONS PRÉLIMINAIRES

- Remplissez le réservoir d'eau (2)
- Branchez l'appareil à une prise murale
- Si nécessaire, raccordez la tête de brumisation satellite au raccordement hydraulique (4)

ATTENTION : il est impossible de connecter ou de déconnecter la tête de brumisation satellite lorsque la pompe est en marche.

- Si vous avez besoin d'un temps de fonctionnement plus long, raccordez le brumisateur à un réseau d'eau (3).
- Avant le démarrage, vérifiez que l'interrupteur sur la pompe (à l'arrière du brumisateur) soit bien sur la position « 1 ».

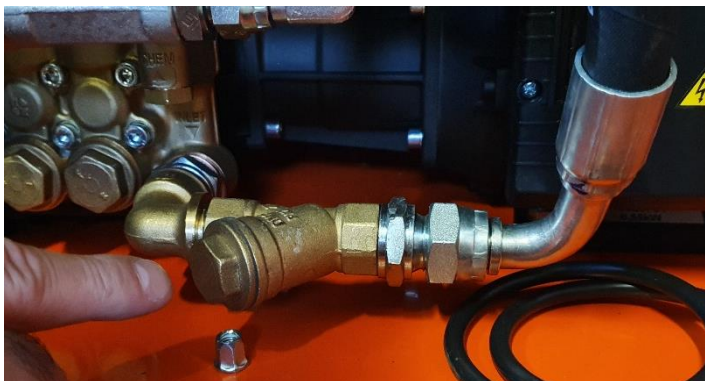
OPÉRATION LOCALE

- Activer l'interrupteur principal (7)
- Placer le sélecteur (10) sur la position LOCAL.
- Pour démarrer la pompe, appuyer sur le bouton DÉMARRER (8)
- Pour arrêter la pompe, appuyez sur le bouton ARRÊTER (9)

OPÉRATION À DISTANCE

- Activer l'interrupteur principal (7)
- Placer le sélecteur (10) sur la position TÉLÉCOMMANDE (REMOTE).
- Pour démarrer la pompe, appuyer sur le bouton DÉMARRER / ARRÊTER de la télécommande.
- Pour arrêter la pompe, appuyez de nouveau sur le bouton DÉMARRER / ARRÊTER de la télécommande.

VIDANGE



- Dévissez le bouchon du filtre à eau pour effectuer la vidange.