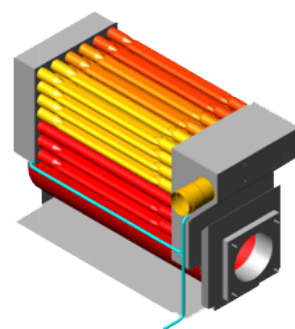


Chambre de combustion



Chambre de combustion en acier inoxydable et parcours des produits de combustion en acier haute température



CHAMBRE DE COMBUSTION
GARANTIE 10 ANS

sous condition de maintenance annuelle

voir nos Conditions Générales de Vente
Garantie dégressive de 10 ans

Brûleur et platine facilement accessibles

Le brûleur fioul RIELLO des aérothermes fioul est placé dans un compartiment séparé, facile à inspecter, étanche, avec un degré de protection IP45.



Porte d'accès au compartiment brûleur sur charnières pour un accès facile à tous les composants.

Régulation des aérothermes fioul AF

La température peut être réglée par un thermostat étanche simple 1 consigne (TC 800), ou par un thermostat programmable 2 consignes (TP2-2).

Les régulateurs proposent une plage de réglage de 0 à 40°C ainsi qu'une programmation journalière.



TC 800



TP2-2

Caractéristiques techniques

Aérothermes Fioul AF

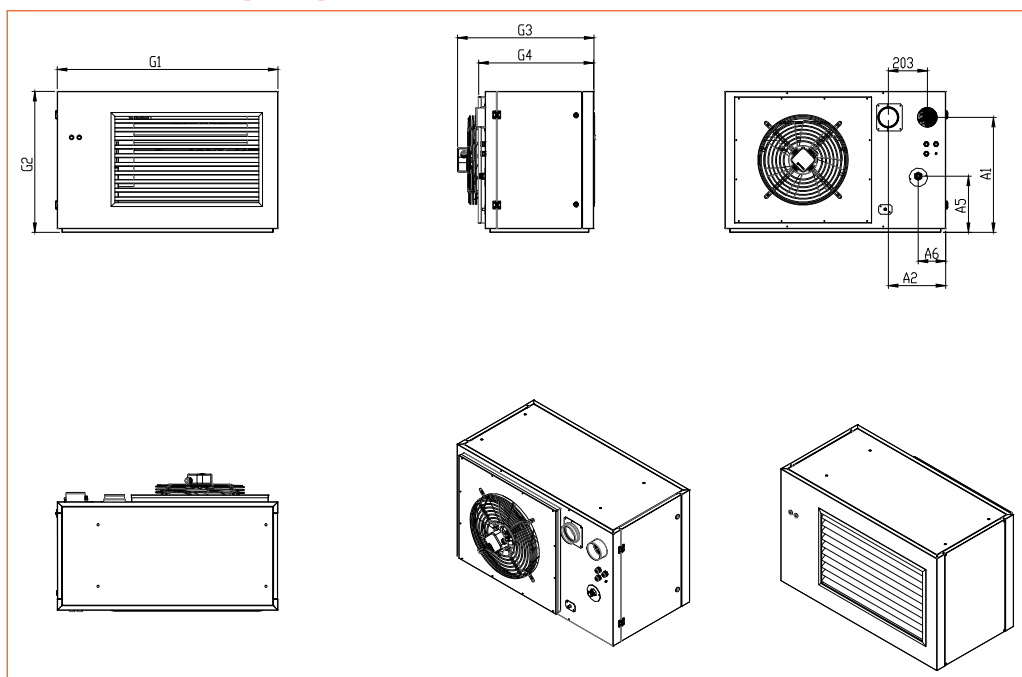
MODÈLES		AF 35 H	AF 55 H	AF 65 H	AF 85 H
Puissance	kW	32	50	62	80
Rendement	%	92			
Alimentation combustible	Pouces	1/2" + 1/2"			
Consommation estimée	L/h	3	4,6	5,8	7,4
Alimentation électrique	V/Hz	230/50			
Intensité absorbée	W	350	410	690	1 120
Débit d'air (ventilateur hélicoïde)*	m³/h	3 600	5 800	7 000	9 000
Nombre ventilateurs	-	1	1	2	2
Portée d'air	m	17	23	25	27
Delta T	°C	30			
Diamètre cheminée / reprise air	mm	100/100			130/130
Niveau sonore (à 5 m)	dB(A)	52	58	59	60
Poids*	kg	75	118	128	192

* Version centrifuge, nous consulter.

Installation

Aérothermes Fioul AF

Dimensions (mm)



Version centrifuge, nous consulter.

Modèle	G1	G2	G3	G4	A1	A2	A5	A6
35	1 095	620	655	535	475	322	255	95
55	1 290	740	710	600	600	300	285	145
65	1 440	840	840	720	675	324	290	180
85	1 600	840	840	720	675	324	335	160

ZI Longvic 8, rue du Paquier 21600 LONGVIC • Tél. : 03 80 555 113 • Fax : 03 80 555 615
www.splus.fr | info@splus.fr



Supports des aérothermes fioul AF

Deux supports disponibles en fonction des besoins.



Support universel pour toute la gamme



Support orientable pour les modèles 35 et 55

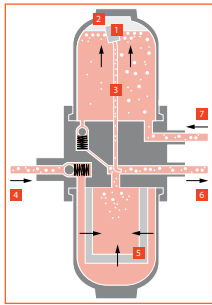
Raccordement fioul

Pompe de gavage (sur demande)

Utilisée dans les installations éloignées de la cuve fioul; doit être installée le plus près possible de la cuve.

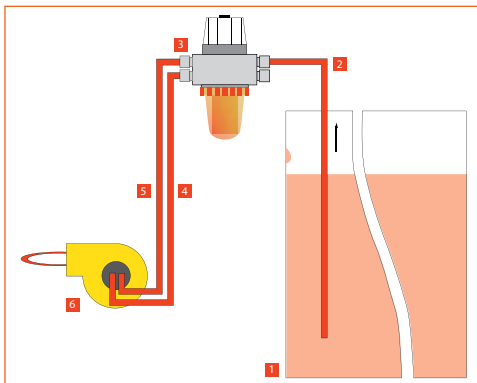


Combiné filtre et purgeur d'air (TOC DUO)



1. Corps poreux
2. L'air amené s'accumule dans la partie supérieure
3. L'air est aspiré par la dépression et finement ajouté au fioul
4. Conduite d'aspiration du réservoir
5. Filtre
6. Départ de la pompe du brûleur; le système est purgé au moyen du gicleur
7. Retour de la pompe du brûleur

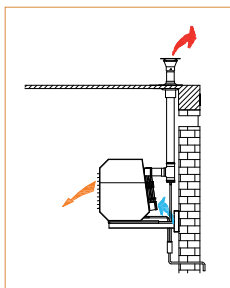
Système monotube sans alimentation retour avec bouclage brûleur sur le filtre TOC DUO



1. Réservoir avec kit de soutirage
2. Conduite d'aspiration
3. Filtre/Purgeur d'air
4. Départ
5. Retour
6. Brûleur

Évacuation des produits de combustion

Sortie verticale - Type C23



Modèle	ø en mm	Lmax en m*
35	100	8
55	100	9
65	100	8
85	130	8

* Lmax : longueur maximale des conduits d'évacuation pouvant être installés