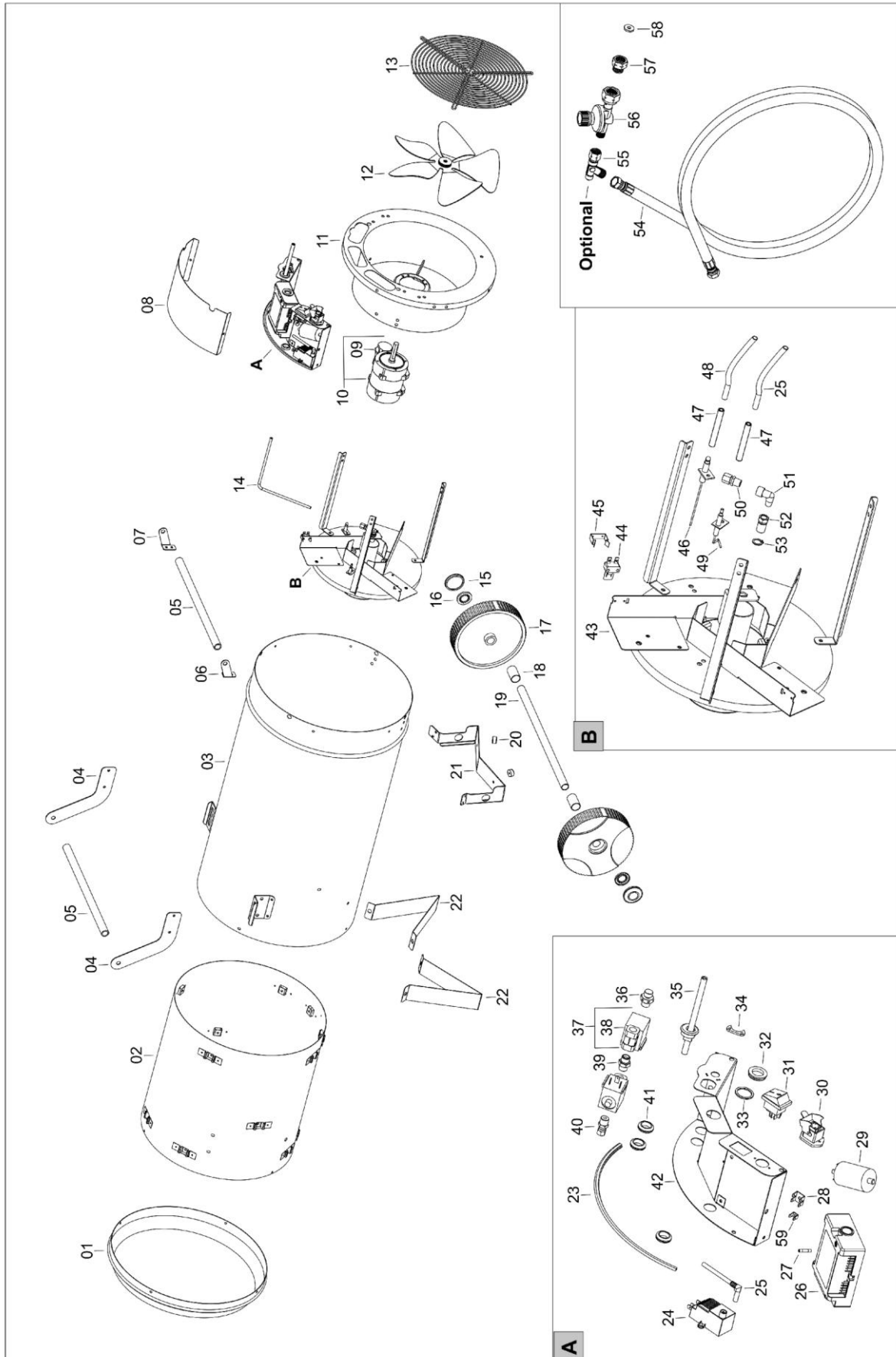


GG 100 A2



GG 100 A2

N° Position	Réf. S.PLUS	DÉSIGNATION
1	2235890	Cône de sortie n°1 pour GG 100 A2
2	2235891	Chambre de combustion n°2 pour GG 100 A2
3	2235892	Carrosserie n°3 pour GG 100 A2
4	2235893	Etrier n°4 pour poignée GG 100 A2
5	2235894	Poignée n°5 pour GG 100 A2
6	2235895	Etrier gauche n°6 pour poignée GG 100 A2
7	2235896	Etrier droit n°7 pour poignée GG 100 A2
8	2235897	Couvercle n°8 pour GG 100 A2
9	2235898	Condensateur 6,3 mf n°9 pour GG 100 A2
10	2235899	Moteur n°10 pour GG 100 A2
11	2235900	Support moteur n°11 pour GG 100 A2
12	2235901	Hélice n°12 pour GG 100A
13	2235902	Grille arrière pour GG 100 A2
14	2235903	Tuyau cuivre n°14 pour GG 100 A2
15	2235904	Rondelle n°15 pour GG 100 A2
16	2235905	Rondelle élastique n°16 pour GG 100 A2
17	2235906	Roue n° 17 pour GG 100 A2
18	2235907	Entretoise n°18 pour GG 100 A2
19	2235908	Axe de roues pour GG 100 A2
20	2233583	Pied caoutchouc 19 x 10
21	2235909	Pied n°21 pour GG 100 A2
22	2235910	Pied n°22 pour GG 100 A2
23	2235911	Joint n°23 pour GG 100 A2
24	2235912	Transformateur d'allumage n° 24 pour GG 100 A2
25	2235913	Cable électrode d'allumage pour n°25 pour GG 100 A2
26	2232535	Boîtier de contrôle BRAHMA TGR D81 GG/GGI
27	2235914	Fusible n°27 5*20 6,3A pour GG 100 A2
28	2235915	Plaque à bornes à riveter n°28 pour GG 100 A2
29	2235916	Filtre antiparasite n°29 pour GG 100 A2
30	2235917	Prise thermostat n°30 pour GG 100 A2
31	2233460	Interrupteur GG automatique
32	2235918	Protection interrupteur n°32 pour GG 100 A2
33	2235919	Rondelle n°33 pour GG 100 A2
34	2235920	Etrier n°34 pour passage de câble GG 100 A2
35	2235921	Cable d'alimentation n°35 pour GG 100 A2
36	2235922	Raccord laiton n°36 pour GG 100 A2
37	2233660	Electrovanne 1/4" 230v GG/ECO
38	2233650	Bobine Electrovanne GG/ECO
39	2234746	Raccord Nipple 1/4 conique 1/4 gaz
40	2235923	Raccord bicone n°40 pour GG 100 A2
41	2235924	Passe câble n°41 pour GG 100 A2
42	2235925	Compartiment électrique n°42 pour GG 100 A2
43	2235926	Brûleur n°43 pour GG 100 A2
44	2233610	Sécurité de surchauffe pour ECO 30 M / GG 50 M - 75 M - 100 M-A
45	2235870	Etrier de fixation pour sécurité de surchauffe ECO-GG M2/A2
46	2233820	Electrode ionisation Ø 6 pour GG 100
47	2235927	Tube silicone n°47 pour GG 100 A2
48	2235928	Câble sonde de ionisation n°48 pour GG 100 A2
49	2233810	Electrode allumage Ø 6 pour ECO 15-30 / GG
50	2235929	Raccord bicone n°50 pour GG 100 A2
51	2235930	Raccord n°51 pour GG 100 A2
52	2235931	Injecteur d.2,1 n°52 pour GG 100 A2
53	2235867	Circlips N°24 pour ECO 20 M2 / A2
54	2235932	Tuyau gaz 3m n°54 pour GG 100 A2
55	2235933	Stop gaz 8,5 kg pour GG 100 A2
56	2235934	Détendeur n°56 pour GG 100 A2
59	2235935	Plaque à bornes à riveter n°59 pour GG 100 A2
60	2235936	Grille de soufflage n°60 pour GG 100 A2